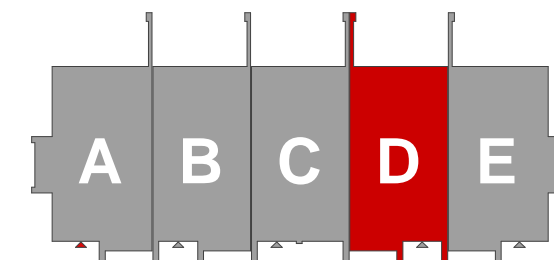
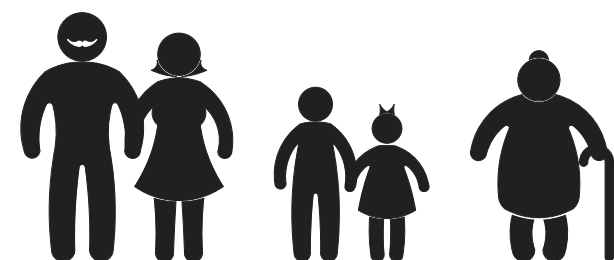


Budynek mieszkalny w zabudowie szeregowej

segment D



PUM: 124,20m²

wymiar działki: szer. = 6,65m dł. = ~32,26m

powierzchnia działki: 228,50m² (214,50m² + 1/5 cz. wspólnej - 14,00m²)

ilość kondygnacji: 3

c.o. i c.w.u: **DWUFUNKCYJNY PIEC GAZOWY**

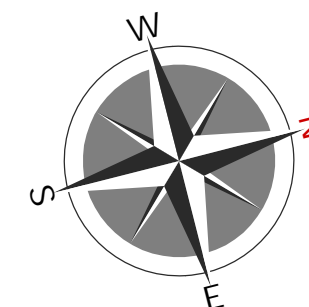
konstrukcja: **TRADYCYJNA MUROWANA**

fundamenty: **ŻELBETOWE**

stropy: **ŻELBETOWE**

dach: **BETONOWY**

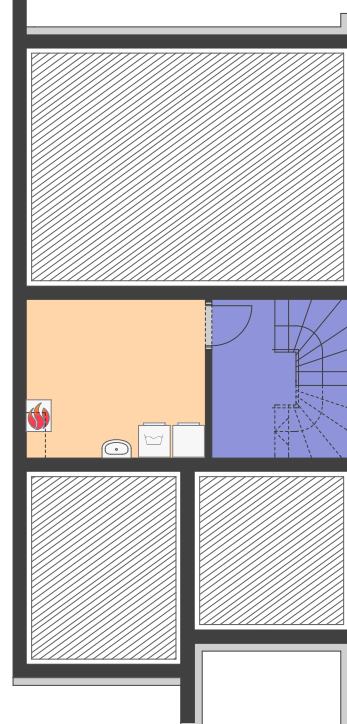
pokrycie dachu: **PAPA**



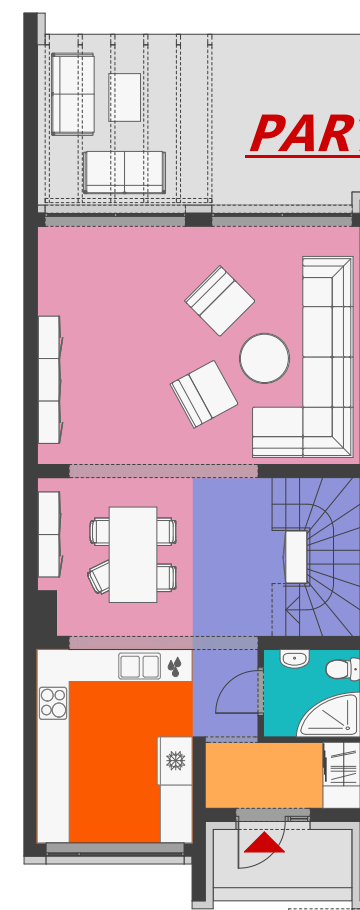
ZESTAWIENIE POMIĘSZCZEŃ

salon / jadalnia	36.27m ²
kuchnia	10.68m ²
sypialnia	13.44m ² + 13.44m ² + 9.16m ² + 10.61m ²
łazienka	2.80m ² + 5.35m ²
pom. techniczne	9.85m ²
wiatrołap / garderoba	3.66m ²
komunikacja / hol	7.84m ² + 11.49m ² + 7.30m ²

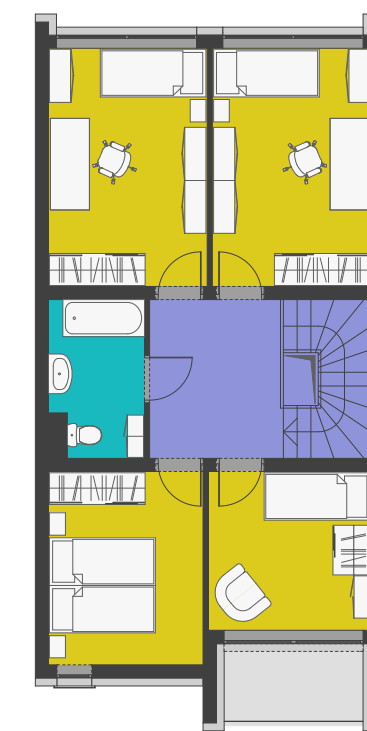
PIWNICA



PARTER



PIĘTRO



Wykorzystywanie bez zgody  **GMB**architekci zabronione

